

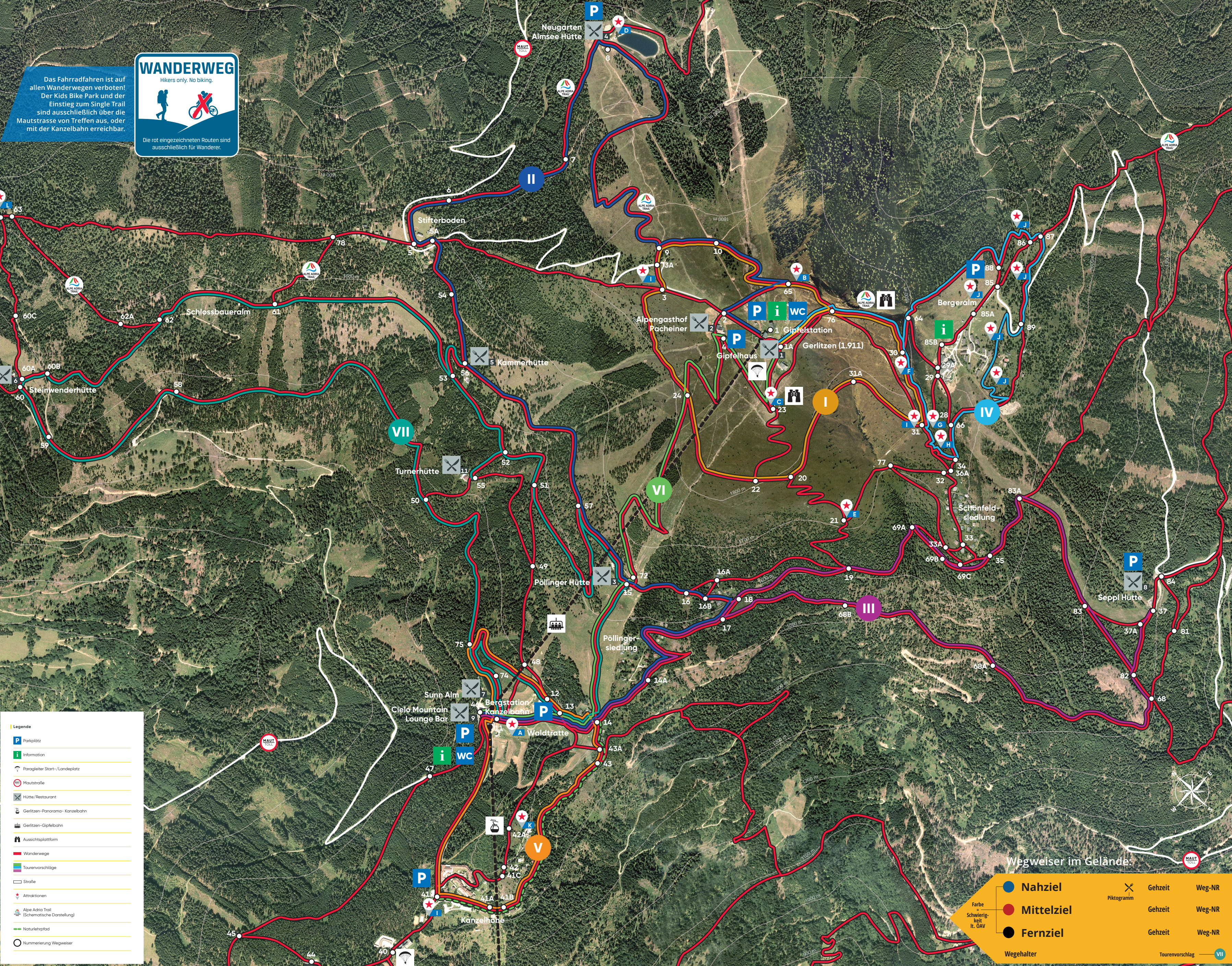
Das Fahrradfahren ist auf allen Wanderwegen verboten! Der Kids Bike Park und der Einstieg zum Single Trail sind ausschließlich über die Mautstrasse von Treffen aus, oder mit der Kanzelbahn erreichbar.

**WANDERWEG**  
Hikers only. No biking.

Die rot eingezeichneten Routen sind ausschließlich für Wanderer.

**Legende**

- P** Parkplatz
- i** Information
- ☒ Paragleiter Start-/Landepplatz
- Ⓜ Mautstraße
- ☒ Hütte/Restaurant
- 🚠 Gerlitz-Panorama-Kanzelbahn
- 🚠 Gerlitz-Gipfelbahn
- 🏠 Aussichtsplattform
- 👤 Wanderwege
- 👤 Tourenvorschläge
- 🛣 Straße
- 🌟 Attraktionen
- 🏔 Alpe Adria Trail (Schematische Darstellung)
- 🌿 Naturlehrpfad
- 📍 Nummerierung Wegweiser



**Wegweiser im Gelände:**

<b>● Nahziel</b>	☒ Gehzeit	Weg-NR
<b>● Mittelziel</b>	☒ Gehzeit	Weg-NR
<b>● Fernziel</b>	☒ Gehzeit	Weg-NR
<b>Wegehalter</b>		Tourenvorschlag <b>VII</b>

Farbe = Schwierigkeit lt. ÖAV

Piktogramm